

Informationen für Rollstuhlfahrer im Olympiastadion Berlin, 25.05.2025

Für Menschen mit Behinderung stehen euch in der Ostkurve 15 Volunteers als Unterstützung zur Verfügung.

Florian Schneider Teamleiter Volunteers (Osttor) +49 163 2121003

Mich (Ralph Klenk) könnt ihr erreichen unter +49 151 54937545

Anreise

Parkplätze

Für Fans mit Behinderung steht der Parkplatz POSüd zur Verfügung. Nutzt die Zufahrt über Passenheimer Straße und Jesse-Owens-Allee und folgt der Beschilderung Richtung Tiefgarage. Der Parkplatz kann nur unter Vorlage des blauen Parkausweises in Verbindung mit dem entsprechenden Finalticket genutzt werden.

Nutzt den Barrierefreier-Eingang an der Ostkurve (Drehkreuzanlage O64

Zug / ÖPNV

Wenn ihr mit dem Zug anreist, dann nutzt unbedingt die U-Bahn Linie 2 (Ruhleben) bis zur Haltestelle Olympiastadion. Dort gibt es einen Aufzug, siehe Foto.



Über den Rositter Weg gelangt ihr zum Olympischen Platz. Achtung, der Weg hat eine gewisse Steigung.

Richtung Olympischer Platz



Von der U-Bahn kommend



Nutzt bitte **nicht** die S-Bahn zum Olympiastadion. Die Aufzüge befinden sich am Ende der Bahnsteige Richtung Flatowallee und dann seid ihr in der Bielefelder Fanzone und müsst auf umständlichem Wege zurück zur Ostkurve

Zugang Stadion / Stadionplan

<https://olympiastadion.berlin/de/barrierefrei/#sectionBarrierMap>



Der Zugang aller VfB Fans ist die Ostkurve, erreichbar über den Olympischen Platz. Wenn ihr von der U-Bahn kommt, befinden sich auf der rechten Seite des Platzes Toiletten (Euroschlüssel)



Steht ihr vor dem Eingang der Ostkurve, befinden sich der Eingang für Menschen mit Behinderung auf der rechten Seite (links neben dem Gebäude die erste Schleuse)



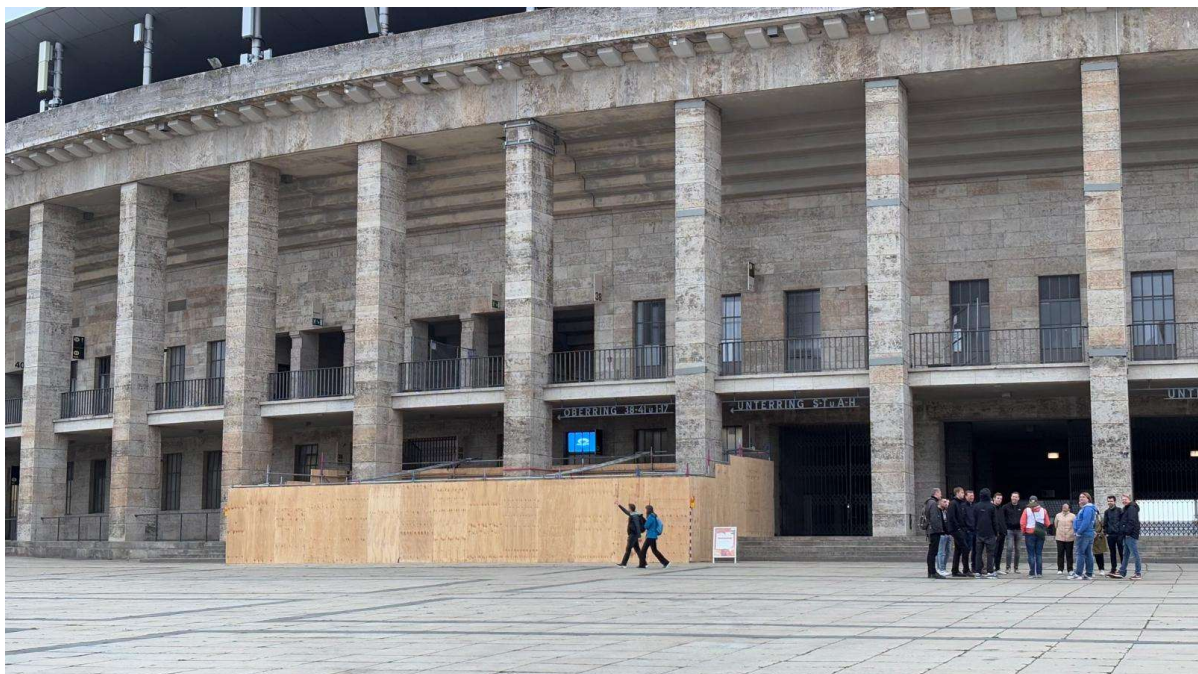
Nach dem Zugang



Zugang Plätze

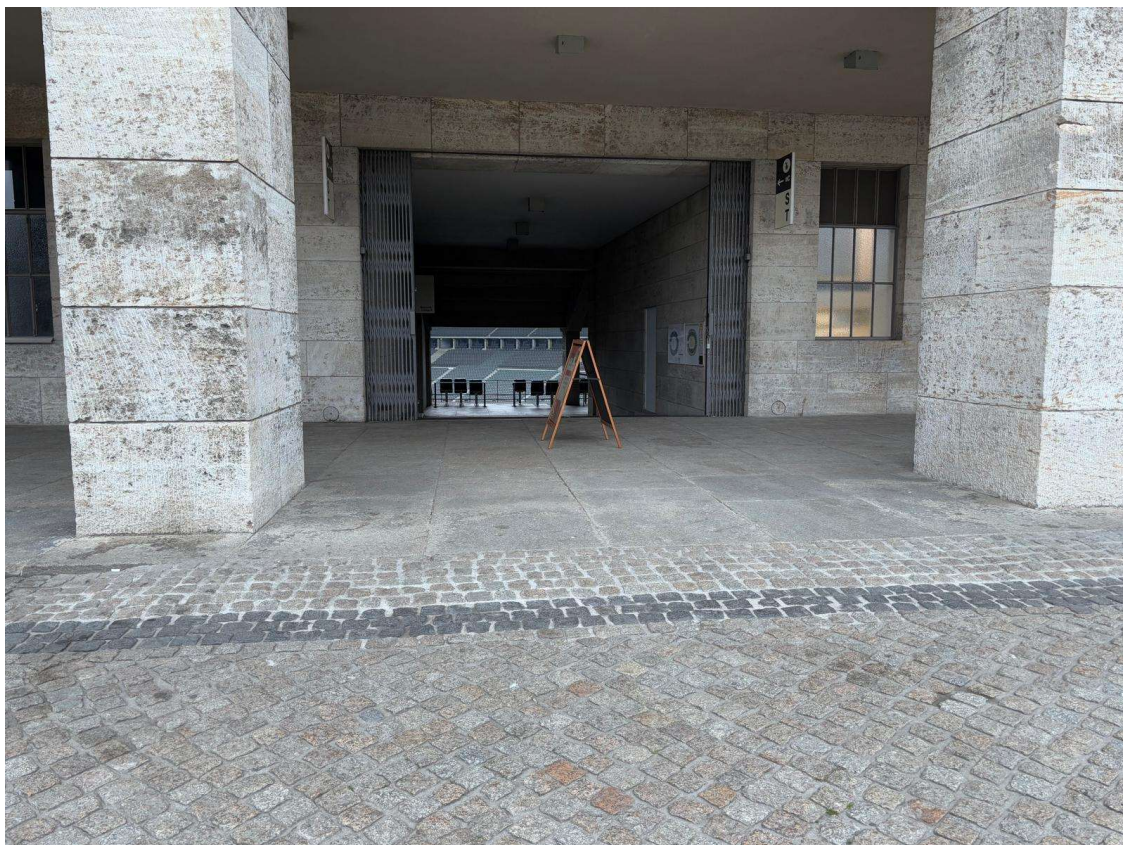
Alle **Rollstuhlplätze** befinden sich im inneren Umgang in der Ostkurve (Block Q, R, S, T)

Wenn ihr mittig auf die Kurve zugeht, kommt ihr nicht direkt zu den Plätzen. Das Hindernis ist eine Treppe, der mit dem Rollstuhl nicht zu überwinden ist.





Rechts (Block Q) und Links (Block T) befinden sich ebenerdige Zugänge zu den Plätzen.



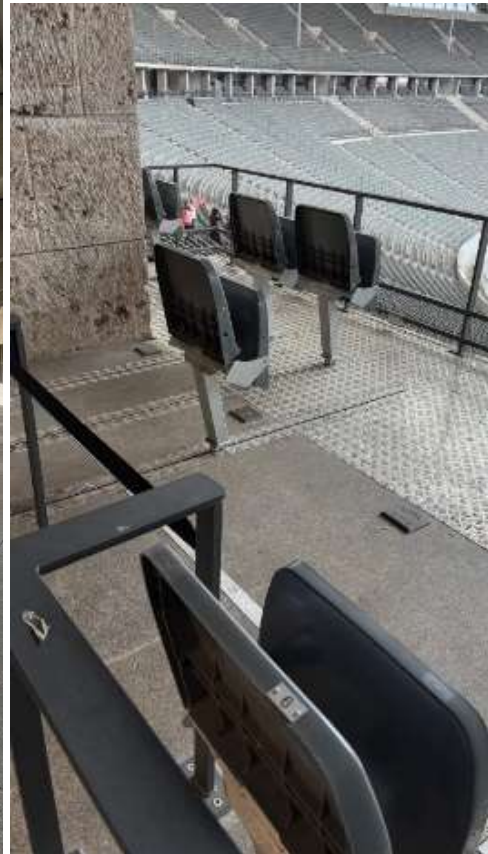


Eure Plätze

Zugang Plätze



Für die Begleitpersonen sind unmittelbar zwischen und neben allen Rollstuhlplätzen Stadionsitze vorgesehen, die sich mittels Schienensystem flexibel in ihrer Position verändern lassen, ähnlich wie bei Eintracht Frankfurt.



Toiletten und Catering

Kioske sowie behindertengerechte Toiletten sind in ausreichender Anzahl ebenfalls im Unterring vorhanden.

Die Toiletten sind All Gender, es befindet sich vor dem Block T eine **Toilette für Alle**, auch sich im äußeren Umlauf in der Kurve vor dem Treppenaufgang.

Wichtig: Die Türen der Rolltoiletten verschließen sich elektrisch etwas zeitverzögert (einige Sekunden). Beachtet das beim Zugang und Verlassen der Toilette. Die Toiletten befinden sich im inneren Umlauf bei den Blöcken Q und T.

